

**Securing the  
Global  
Village**



**Hardlock®**

THE KEY TO SOFTWARE SECURITY

**Kurzanleitung**

**Aladdin®**

SECURING THE GLOBAL VILLAGE



# Willkommen!

Sie haben sich für das Hardlock-System entschieden, das Ihnen ermöglicht, Ihre Software sicher und geschützt zu vertreiben.

Hardlock ist ein umfassendes Schutzsystem mit einer Vielzahl von Optionen und individuellen Wahlmöglichkeiten.

Diese Kurzanleitung erleichtert Ihnen den schnellen Einstieg und beschränkt sich auf den einfachsten und schnellsten Schutz. Wenn Sie alle Möglichkeiten kennenlernen und ausschöpfen möchten, unterstützt Sie die ausführliche Dokumentation: das Handbuch in gedruckter Form oder als PDF-Datei und die Hilfedateien zu den Programmen.

Besuchen Sie uns auch im Internet unter:

<http://www.aladdin.de>

Dort können Sie immer die neueste Software herunterladen.

# Hardware

Das Hardlock-Paket enthält die Hardware, die Sie benötigen, um Ihre Software zu schützen:

- Ein **rotes Hardlock-Modul** (HL-Crypt), das Ihnen ermöglicht, die gesamte Hardlock-Funktionalität zu nutzen.  
Stecken Sie das rote Hardlock-Modul an eine parallele Schnittstelle Ihres Rechners.
- Eine **Crypto-Programmer-Card** (CP-Card) oder ein **USB Master Hardlock**. Eines von beiden benötigen Sie, um Ihre Hardlock-Module individuell zu kodieren.

Bauen Sie die Crypto-Programmer-Card nach Anweisung ein, bzw. stecken Sie das USB Master Hardlock an eine parallele Schnittstelle (jedoch nicht an die CP-Card).

- Ein oder mehrere **Hardlock-Module** (je nach Bestellung). Um ein Programm zu schützen, müssen Sie mindestens eines dieser Hardlock-Module mit Ihrer Crypto-Programmer-Card bzw. dem USB-Master-Hardlock individuell kodieren. Stecken Sie ein Hardlock-Modul an die parallele Schnittstelle an der eingebauten Crypto-Programmer-Card bzw. an einen USB-Steckplatz.

Das Testpaket enthält nur die CD und zwei Test-Module mit nicht veränderbarer Moduladresse 29809. Die Crypto-Programmer-Card und das rote HL-Crypt-Modul erhalten Sie mit Ihrer Erstbestellung.



# Software

Auf der Hardlock-CD finden Sie alles, was Ihnen den Schutz Ihrer Software ermöglicht:

- **Verschiedene Treiber**, die notwendig sind, damit das Hardlock-Modul vom Rechner erkannt wird. Die Treiber werden durch die CD-Installationsroutinen installiert. Verwenden Sie alternativ die Datei HLDREV32.EXE (für Windows NT, 2000, 95/98/ME/XP).
- **Hardlock Bistro** mit den Programmen **Espresso**, **Cappuccino**, **Gazzetta** und **Latteccino**, die Ihnen einen schnellen, einfachen und sicheren Schutz Ihrer Software ermöglichen.



Hardlock Bistro wird durch die CD-Installationsroutinen installiert. Verwenden Sie alternativ die Datei BISTRO32.EXE aus dem Verzeichnis SETUP.

- **API-Bibliotheken** für den manuellen Schutz
- **Samples** für verschiedene Compiler
- **Server-Software**
- **Hilfsprogramme** für Endkunden

# Einbau der CP-Card

Sie benötigen die Crypto-Programmer-Card, um Ihre alle Hardlock-Module außer Hardlock USB eindeutig zu kodieren.

## Hardware vorbereiten

1. Erden Sie sich mithilfe eines Erdungsbands oder indem Sie ein Metallteil des Rechnergehäuses kurz berühren.
2. Packen Sie die Karte *vorsichtig* aus. Vermeiden Sie dabei die Berührung von Bauteilen und Steckkontakten. Es besteht sonst die Gefahr der Zerstörung von Bauteilen durch die Entladung statischer Spannungen.

## Karte einbauen

1. Schalten Sie den Rechner aus und ziehen Sie den Netzstecker. Entfernen Sie gegebenenfalls weitere Kabel und öffnen Sie das Gehäuse.
2. Erden Sie sich mithilfe eines Erdungsbands oder indem Sie ein Metallteil des Rechnergehäuses kurz berühren. Wählen Sie eine unbenutzte PCI-Schnittstelle und entfernen Sie das entsprechende Slotblech am Rechnergehäuse.
3. Bauen Sie die Karte in die PCI-Schnittstelle ein. Dabei muss das Slotblech zum Gehäuse zeigen. Drücken Sie zuerst die dem Rechnergehäuse abgewandte Seite vorsichtig in die Schnittstelle, dann die dem Gehäuse zugewandte Seite.
4. Schrauben Sie das Slotblech am Rechnergehäuse fest. Schließen Sie das Rechnergehäuse, schließen Sie den Rechner wieder an die Stromversorgung an und befestigen Sie die zuvor entfernten Kabel.

# Schritte beim Softwareschutz

Nachdem Sie die notwendige Hard- und Software installiert haben, können Sie Ihre Software in folgenden Schritten schützen.

## Hardlock-Modul vorbereiten

Sie kodieren ein Hardlock-Modul mit **Cappuccino**. Dieses Hardlock-Modul bildet die Basis für den Schutz Ihres Programms und für die Kodierung weiterer Hardlock-Module für Ihre Kunden.

## Programm schützen

Sie schützen Ihr Programm mit **Espresso**. Dabei verwenden Sie Ihr individuell kodiertes Hardlock-Modul. Danach ist das Programm nur noch mit dem beim Schützen verwendeten Hardlock-Modul lauffähig.

## Hardlock-Module für Kunden kodieren

Nachdem Sie Ihr Programm geschützt haben, kodieren Sie Hardlock-Module für Ihre Kunden nach der gleichen Vorlage wie das erste Hardlock-Modul. Sie liefern das Hardlock-Modul zusammen mit dem Programm aus.

Im Folgenden werden die drei Schritte im Überblick beschrieben. Details zur Vorgehensweise erfahren Sie in der jeweiligen Hilfe zum Programm.

Weitergehende Informationen zu diesen und anderen Schutzmethoden finden Sie im Hardlock-Handbuch.

# Hardlock-Modul vorbereiten (parallele Schnittstelle)

Beim Kodieren legen Sie die Moduladresse und das Verschlüsselungsverhalten des Hardlock-Moduls fest.



## Voraussetzungen

Installierte Software

- Treiber
- Hardlock Bistro

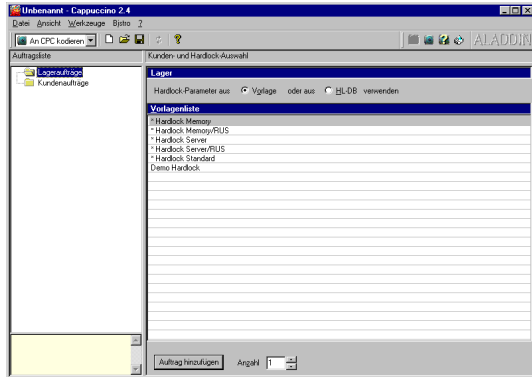
Installierte Hardware

- Crypto-Programmer-Card
- rotes Hardlock-Modul an einem parallelen Steckplatz (**nicht** an der Crypto-Programmer-Card)
- zu kodierendes Hardlock-Modul an der parallelen Schnittstelle der Crypto-Programmer-Card

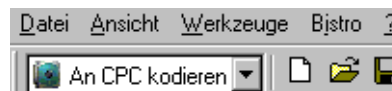
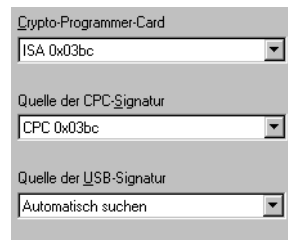


## Vorbereitung


1. Starten Sie das Programm **Cappuccino** aus dem **Hardlock Bistro** über das Menü **Programme** oder über den Explorer.



2. Wählen Sie **Einstellungen** aus dem Menü **Datei** und wechseln Sie zur Registerkarte **Crypto-Programmer-Card**.
3. Wählen Sie, an welcher CP-Card und mit welcher Signatur Sie Ihr Hardlock-Modul kodieren möchten.
4. Bestätigen Sie Ihre Änderungen mit **OK**.
5. Stellen Sie in der Symbolleiste ein, dass Sie an der Crypto-Programmer-Card kodieren möchten.



## Vorlage erstellen

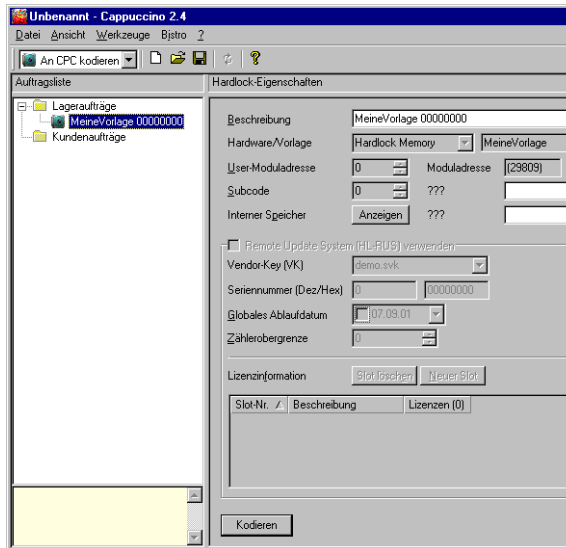
1. Wählen Sie **Werkzeuge/Vorlagenmanager**  
Das Dialogfenster **Vorlagenmanager** wird geöffnet.
2. Wählen Sie das Symbol , um eine neue Vorlage zu erstellen. Alternativ können Sie eine der Modellvorlagen kopieren, umbenennen und verändern.
3. Legen Sie im rechten Teil des Fensters die Eigenschaften der Vorlage fest.
4. Speichern Sie die Vorlage mit der Schaltfläche **Speichern**.

## Auftragsliste erstellen

1. Wählen Sie im linken Teil des Fensters den Ordner **Lageraufträge**.
2. Wählen Sie im rechten Teil des Fensters die Vorlage, nach der Sie das Hardlock-Modul kodieren möchten. Achten Sie darauf, dass die Vorlage für den Typ von Hardlock-Modul geeignet ist, den Sie kodieren möchten. Sie können die Vorlage im Vorlagenmanager individuell anpassen.
3. Fügen Sie den Auftrag mit **Auftrag hinzufügen** in die Auftragsliste ein.

## Hardlock-Module kodieren

1. Markieren Sie das Hardlock-Modul in der Auftragsliste im rechten Teil des Fensters.
2. Im linken Teil des Fensters können Sie die Eigenschaften des Hardlock-Moduls individuell verändern.



3. Kodieren Sie das angeschlossene Hardlock-Modul mit der Schaltfläche **Kodieren**.
4. Notieren Sie die erzeugte Moduladresse.  
Die Adresse wird benötigt, um während des Schutzvorgangs das richtige Hardlock-Modul zu finden.

# Hardlock-Modul vorbereiten (USB-Schnittstelle)

Beim Kodieren legen Sie die Moduladresse und das Verschlüsselungsverhalten des Hardlock-Moduls fest.

## Voraussetzungen

Installierte Software

- Treiber
- Hardlock Bistro

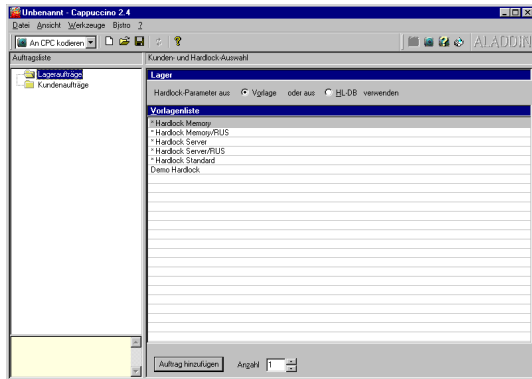
Installierte Hardware



- rotes Hardlock-Modul an einem parallelen Steckplatz (**nicht** an der Crypto-Programmer-Card)
- USB Master Hardlock an einem parallelen Steckplatz, auch hinter das rote Hardlock-Modul (**nicht** an der Crypto-Programmer-Card)
- zu kodierendes Hardlock-Modul an einem USB-Steckplatz

## Vorbereitung

1. Starten Sie das Programm **Cappuccino** aus dem **Hardlock Bistro** über das Menü **Programme** oder über den Explorer.



2. Wählen Sie **Einstellungen** aus dem Menü **Datei** und wechseln Sie zur Registerkarte **Crypto-Programmer-Card**.
3. Wählen Sie das USB Master Hardlock im Feld **Quelle der USB-Signatur** aus der Liste oder lassen Sie es automatisch suchen.
4. Bestätigen Sie Ihre Änderungen mit **OK**.
5. Stellen Sie in der Symbolleiste ein, dass Sie an einem USB-Steckplatz kodieren möchten.



## Weiteres Vorgehen

Das weitere Vorgehen ist identisch mit dem für Hardlock-Module an der parallelen Schnittstelle.

# Programm schützen

Wenn Sie ein Programm automatisch schützen, ändern Sie es so, dass es nur mit dem von Ihnen kodierten Hardlock-Modul lauffähig ist.

## Voraussetzungen

Installierte Software

- Treiber
- Hardlock Bistro

Installierte Hardware

- bereits kodiertes Hardlock-Modul an einer parallelen oder USB-Schnittstelle

## Vorbereitung

1. Starten Sie **Hardlock Bistro** über das Menü **Programme** oder über den Explorer.
2. Starten Sie den **Espresso-Assistent**.



## Programm mit dem Assistent schützen

1. Stecken Sie das vorbereitete Hardlock-Modul an eine parallele oder USB-Schnittstelle.
2. Geben Sie die Moduladresse Ihres individuell kodierten Hardlock-Moduls an.  
Die Adresse wird benötigt, um das richtige Hardlock-Modul zu finden.
3. Geben Sie an, welches Programm Sie schützen möchten.
4. Starten Sie den Schutzbvorgang mit **OK**.  
Das geschützte Programm wird in einem temporären Verzeichnis gespeichert.  
Im Anschluss wird das Hauptprogramm **Espresso** gestartet. Das beim Schutzbvorgang angelegte Projekt wird geöffnet.
5. Speichern Sie das Schutzprojekt.

## Projekteinstellungen festlegen

Alternativ oder im Anschluss an die Verwendung des Assistenten können Sie in **Espresso** die Projekteinstellungen individuell festlegen:

- Weitere Programmdateien zum Projekt hinzufügen.
- Schutzeinstellungen ändern.
- Datendateien in den Schutz einbinden und verschlüsseln.

# Hardlock-Module kodieren

Für Ihre Kunden kodieren Sie weitere Hardlock-Module auf Grundlage des Hardlock-Moduls, das Sie beim Schützen verwendet haben.

## Voraussetzungen

Installierte Software

- Treiber
- Hardlock Bistro

Installierte Hardware

- Crypto-Programmer-Card oder USB Master Hardlock
- rotes Hardlock-Modul an einem parallelen Steckplatz (nicht an der Crypto-Programmer-Card)
- zu kodierendes Hardlock-Modul an der parallelen Schnittstelle der Crypto-Programmer-Card bzw. an einem USB-Steckplatz

## Vorbereitung

1. Starten Sie **Hardlock Bistro** über das Menü **Programme** oder über den Explorer.
2. Starten Sie **Cappuccino**.
3. Wählen Sie **Einstellungen** aus dem Menü **Datei** und wechseln Sie zur Registerkarte **Crypto-Programmer-Card**.
4. Wählen Sie aus, von wo Sie die Signatur für die Kodierung beziehen möchten.
5. Bestätigen Sie Ihre Änderungen mit **OK**.



## Auftragsliste erstellen

In der Auftragsliste können Sie mehrere Kodieraufträge zusammenstellen.

1. Wählen Sie im linken Teil des Fensters den Ordner **Lageraufträge** oder **Kundenaufträge**.
2. Wählen Sie im rechten Teil des Fensters den oder die Kunden (wenn vorhanden) und die Vorlage, nach der Sie das Hardlock-Modul kodieren möchten. Achten Sie darauf, dass die Vorlage für den Typ von Hardlock-Modul geeignet ist, den Sie kodieren möchten. Sie können die Vorlage im Vorlagenmanager individuell anpassen.
3. Fügen Sie den oder die Aufträge mit **Auftrag hinzufügen** in die Auftragsliste ein.

## Hardlock-Module kodieren

1. Markieren Sie das Hardlock-Modul in der Auftragsliste im linken Teil des Fenster.
2. Im rechten Teil des Fensters können Sie die variablen Eigenschaften des Hardlock-Moduls individuell verändern.
3. Kodieren Sie das angeschlossene Hardlock-Modul mit der Schaltfläche **Kodieren**.  
Das kodierte Hardlock-Modul wird mit einem Blitz gekennzeichnet.
4. Entfernen Sie das Hardlock-Modul vom Rechner, stecken Sie ein neues Hardlock-Modul an und wiederholen Sie den Kodiervorgang.
5. Speichern Sie die Auftragsliste.

# Sie möchten mehr wissen?

## **Dokumentation**

Die Handbücher, die Sie in gedruckter Form und als PDF erhalten haben, und die Hilfedateien informieren Sie ausführlich über das Hardlock-System.

## **Internet**

Besuchen Sie uns im Internet. Dort erhalten Sie aktuelle Informationen und können die neueste Software herunterladen:

<http://www.aladdin.de>

## **Vertrieb**

Sie haben Fragen zu Produkten und Preisen oder möchten bestellen? Setzen Sie sich mit unserem Vertriebsteam in Verbindung:

[info@aladdin.de](mailto:info@aladdin.de)

+49-89-89 42 21-0

## **Support**

Bei technischen Problemen hilft Ihnen unser Supportteam gerne weiter:

[tech@aladdin.de](mailto:tech@aladdin.de)

+49-89-89 42 21-33





**Aladdin Knowledge Systems GmbH & Co. KG**  
**Gabriele-Münter-Str. 1, 82110 Germering**  
**Tel: 089/89 42 21-0, Fax: 089/89 42 21-40**  
**Internet: [www.aladdin.de](http://www.aladdin.de), E-Mail: [info@aladdin.de](mailto:info@aladdin.de)**

**International**      **Aladdin Knowledge Systems Ltd.,**  
Tel.: +972-3-636-2222, Fax: +972-3-537-5796  
Internet: [www.eAladdin.com](http://www.eAladdin.com), E-Mail: [sales@aks.com](mailto:sales@aks.com)

**Nordamerika**      **Aladdin Knowledge Systems Inc.,**  
Tel.: 800-562-2543, Fax: 847-818-3810  
Internet: [www.hardlock.com](http://www.hardlock.com),  
E-Mail: [hardlock.sales@us.aks.com](mailto:hardlock.sales@us.aks.com)

**Grossbritannien**      **Aladdin Knowledge Systems UK Ltd.,**  
Tel.: +44-1753-622-266, Fax: +44-1753-622-262  
E-Mail: [sales@ealaddin.co.uk](mailto:sales@ealaddin.co.uk)

**Japan**      **Aladdin Japan Co. Ltd.,**  
Tel.: +81-42-660-7191, Fax: +81-42-660-7194  
Internet: [www.aladdin.co.jp](http://www.aladdin.co.jp), E-Mail: [sales@aladdin.co.jp](mailto:sales@aladdin.co.jp)

**Frankreich**      **Aladdin France S.A.,**  
Tel.: +33-1-41377030, Fax: +33-1-41377039  
Internet: [www.aladdin.fr](http://www.aladdin.fr), E-Mail: [info@aladdin.fr](mailto:info@aladdin.fr)

**Benelux**      **Aladdin Knowledge Systems BV,**  
Tel.: +31-30-688-0800, Fax: +31-30-688-0700  
Internet: [www.aks.com](http://www.aks.com), E-Mail: [info@eAladdin.nl](mailto:info@eAladdin.nl)

**Russland**      **Aladdin Software Security R.D. Ltd.,**  
Tel.: +7-095-923-0588, Fax: +7-095-928-6781  
Internet: [www.aladdin.ru](http://www.aladdin.ru), E-Mail: [aladdin@aladdin.ru](mailto:aladdin@aladdin.ru)

**Brasilien**      **Aladdin Brasil Ltda.,**  
Tel.: +55-21-235-2499, Fax: +55 21-236-0768  
Internet: [www.aladdin.com.br](http://www.aladdin.com.br),  
E-Mail: [commercial@aladdin.com.br](mailto:commercial@aladdin.com.br)